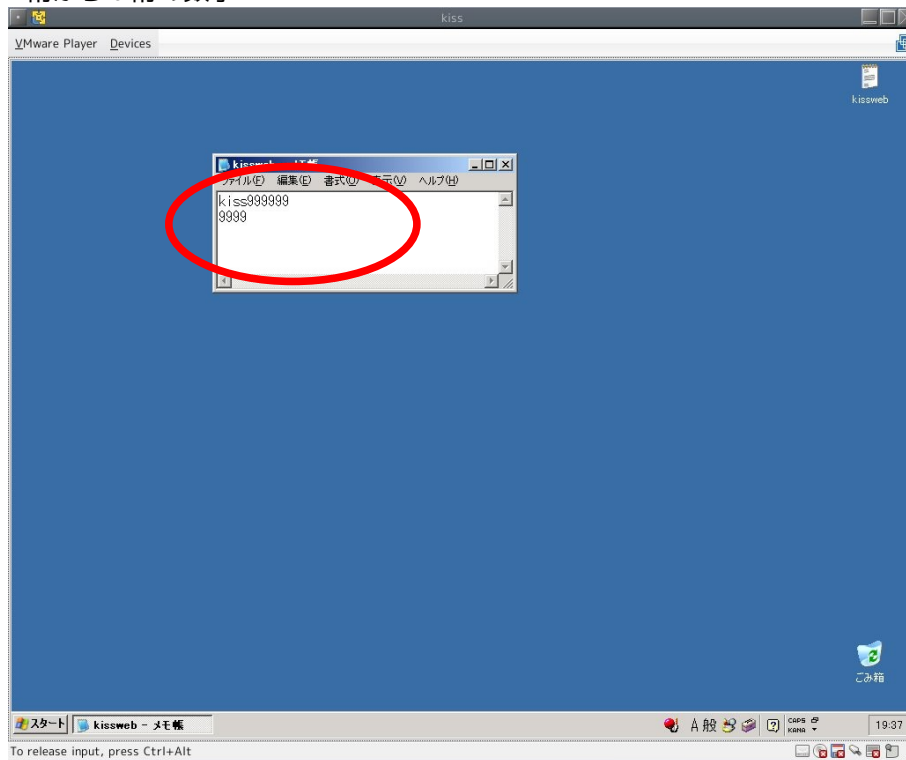


※認証クライアントのインストール

1. kissweb の会員コードとパスワードを用意して下さい

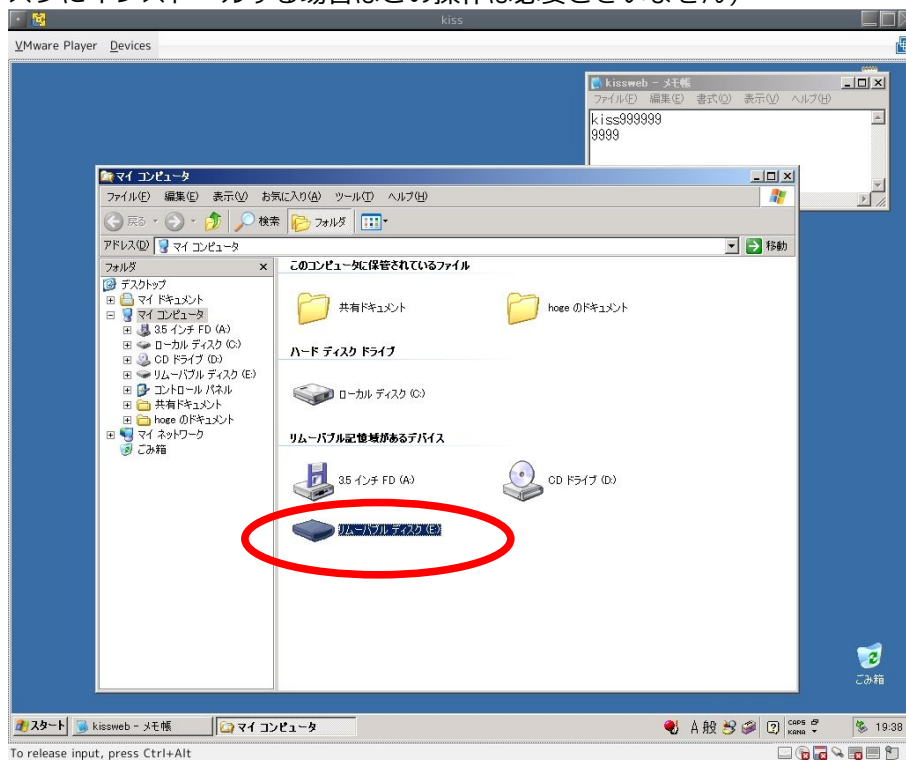
会員コード kiss123123 のような、kiss+6 桁数字のコード

パスワード 4 桁から 6 桁の数字

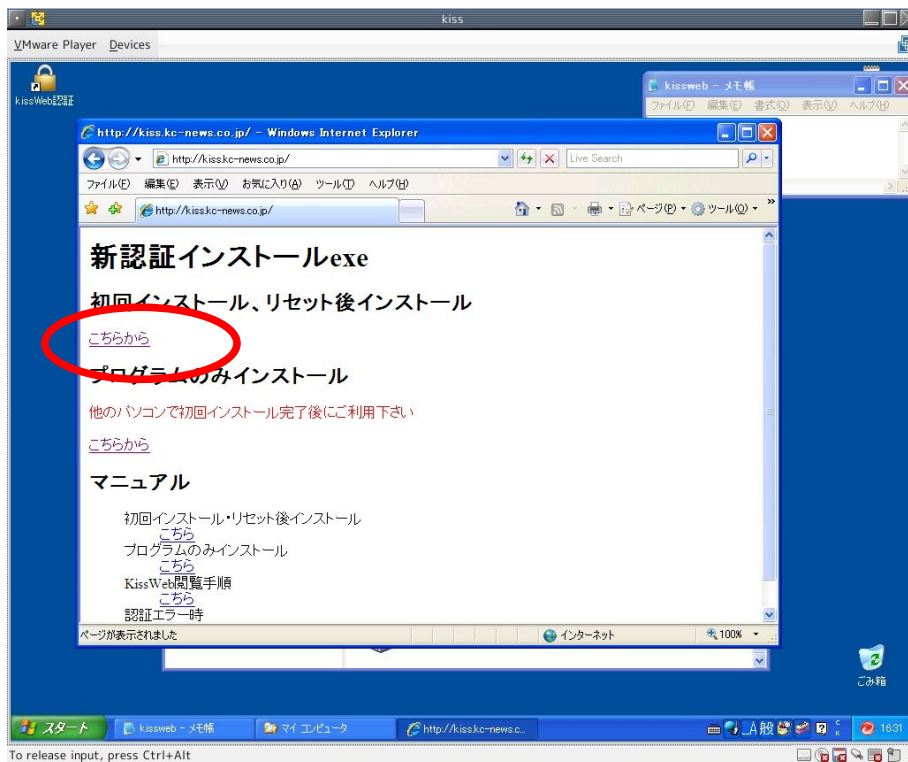
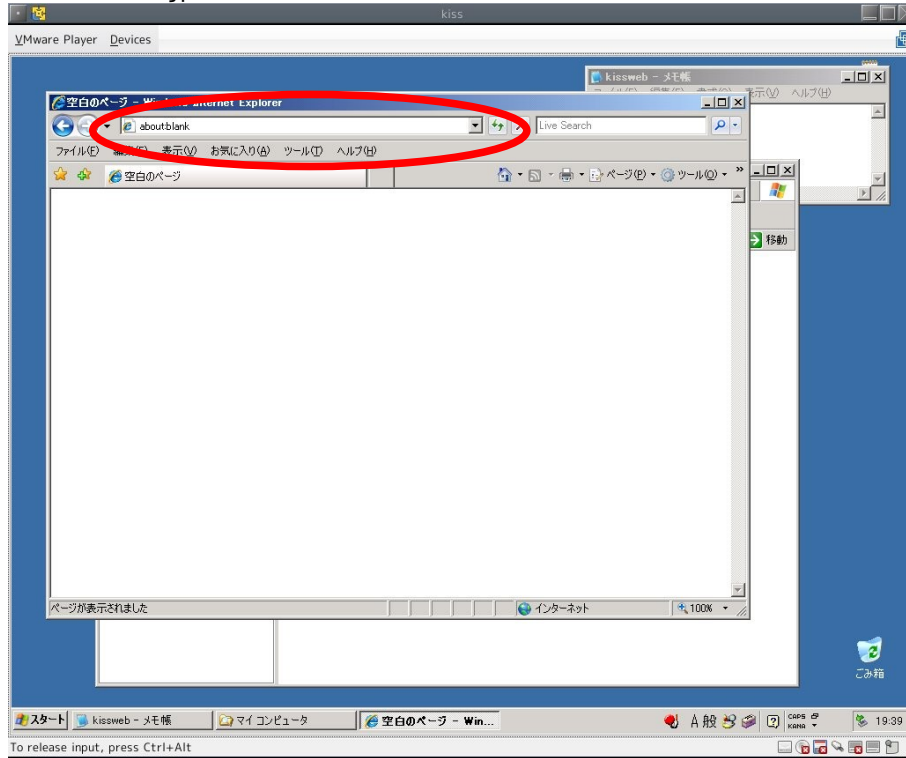


2. チケットを保存する USB メモリ、フロッピーをパソコンに接続して下さい。

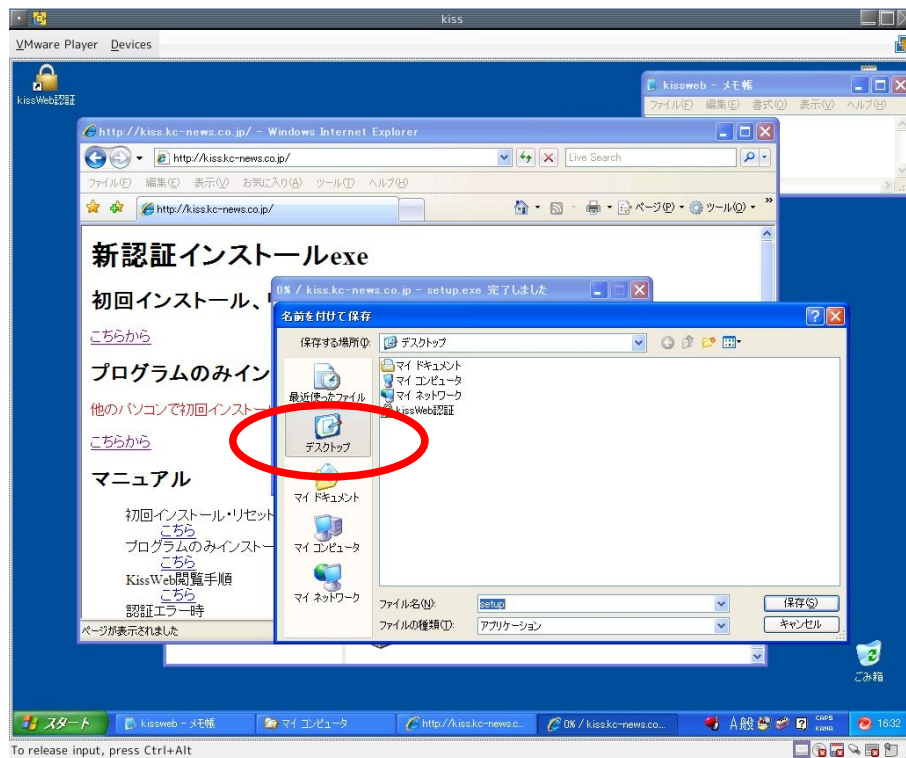
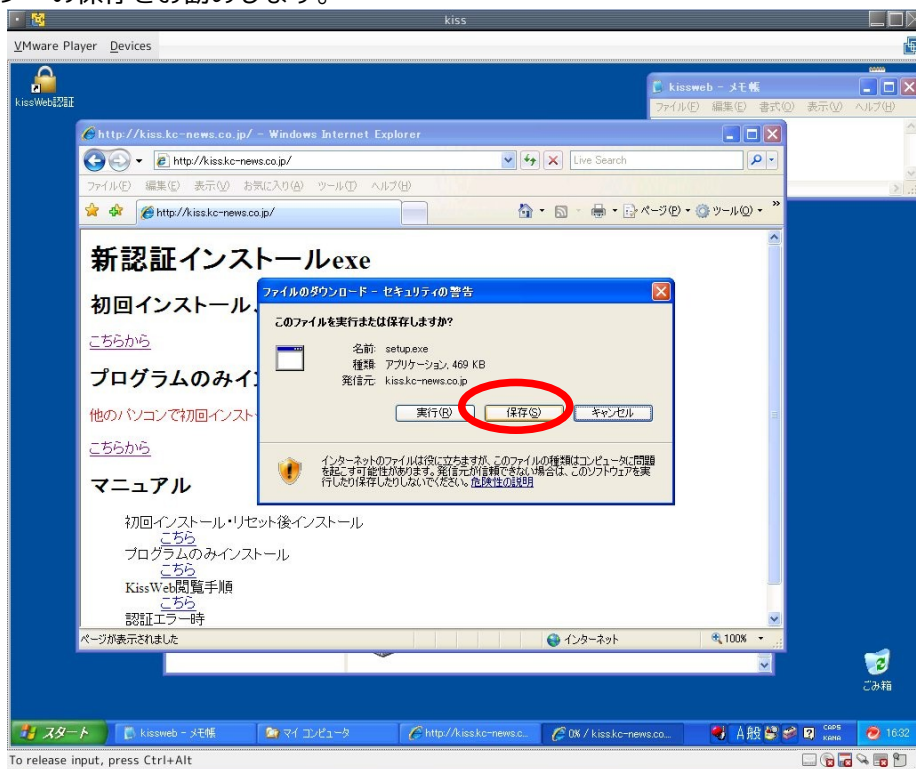
(ハードディスクにインストールする場合はこの操作は必要ありません)



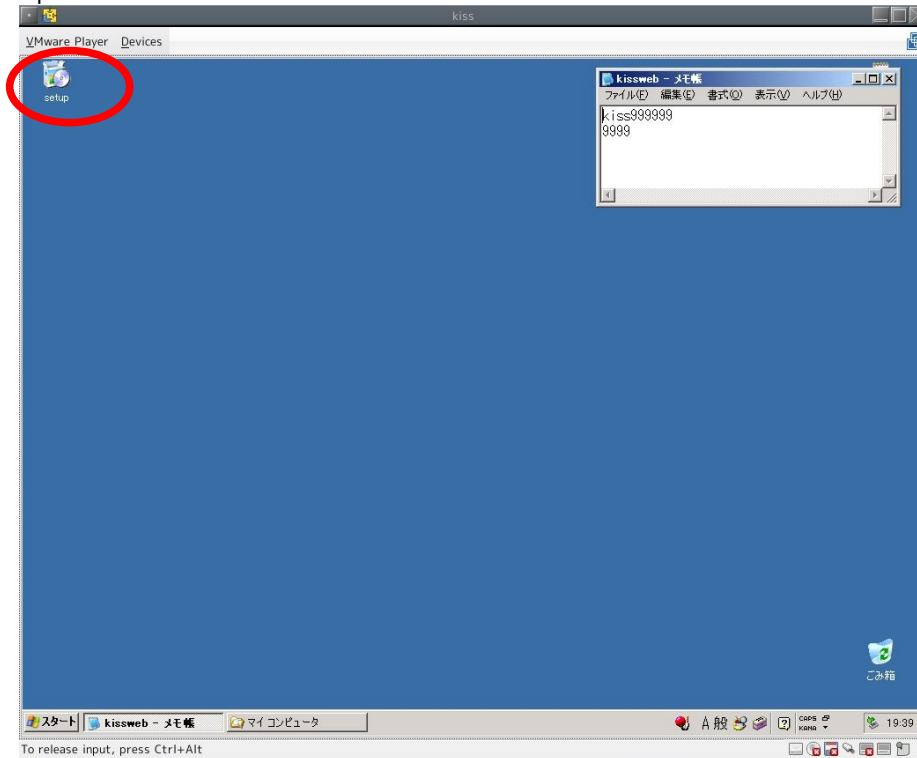
3. <http://kiss.kc-news.co.jp/>を開いて下さい



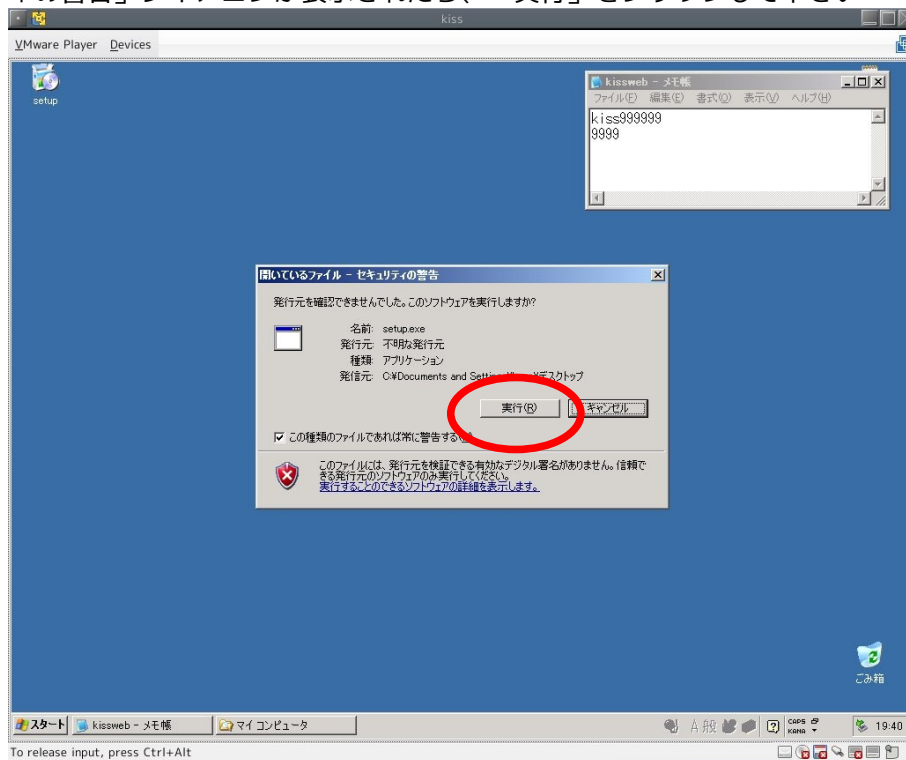
4. 初回インストールの直下の「こちらから」をクリックして、ファイルを保存して下さい
デスクトップへの保存をお勧めします。



5. 保存した setup.exe をダブルクリックして下さい

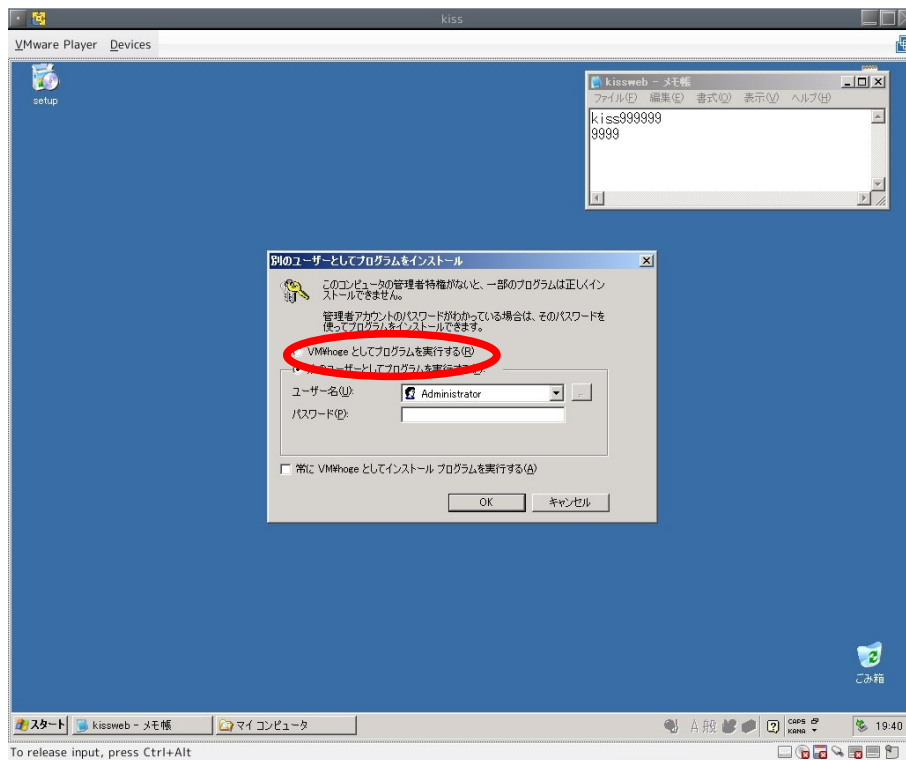


「セキュリティの警告」ダイアログが表示されたら、「実行」をクリックして下さい



5-a.

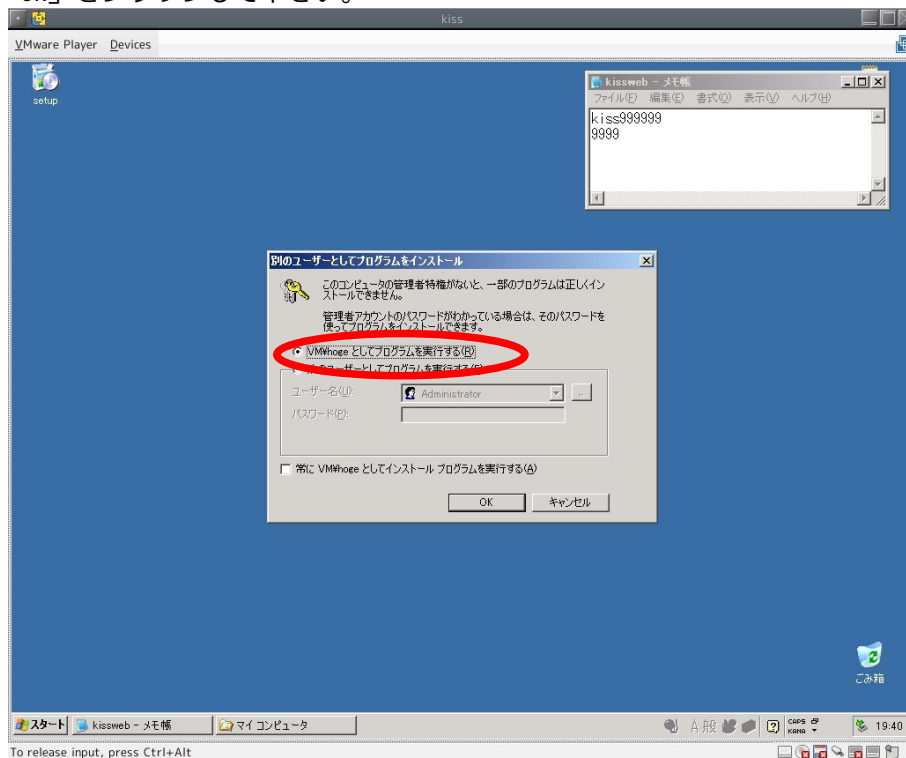
管理者権限のないユーザーでは「別のユーザーとしてプログラムをインストール」というダイアログが表示されます。



一番上の「<コンピューター名>\<ユーザー名>としてプログラムを実行する」にチェックを入れてください。

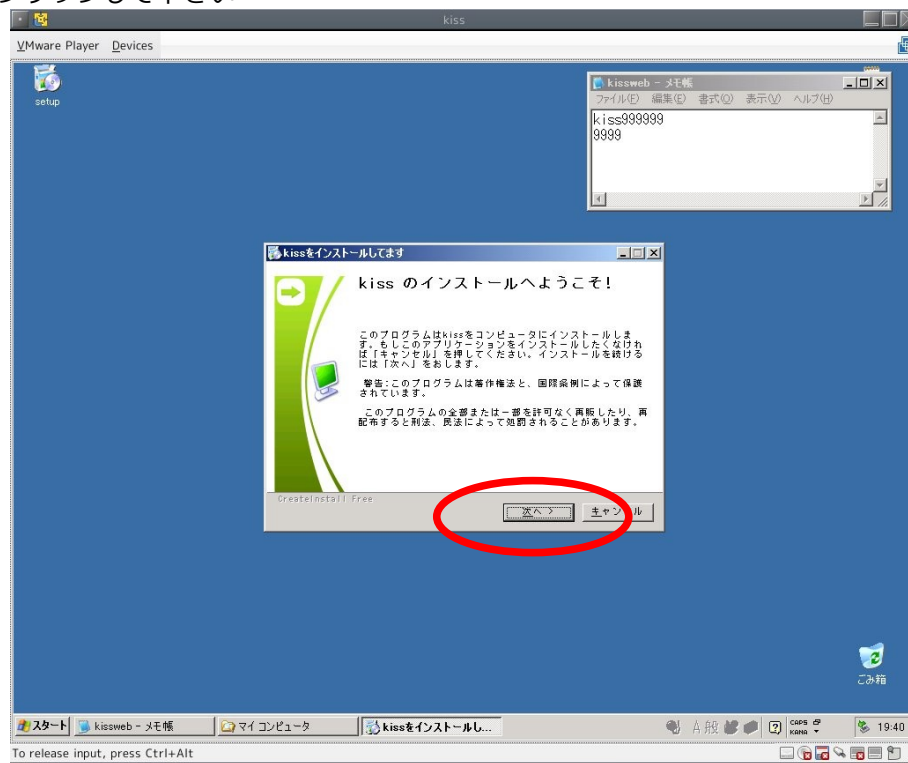
「ユーザー名:」横の入力ボックスが白から灰色になっていることを確認して下さい。

確認したら「OK」をクリックして下さい。



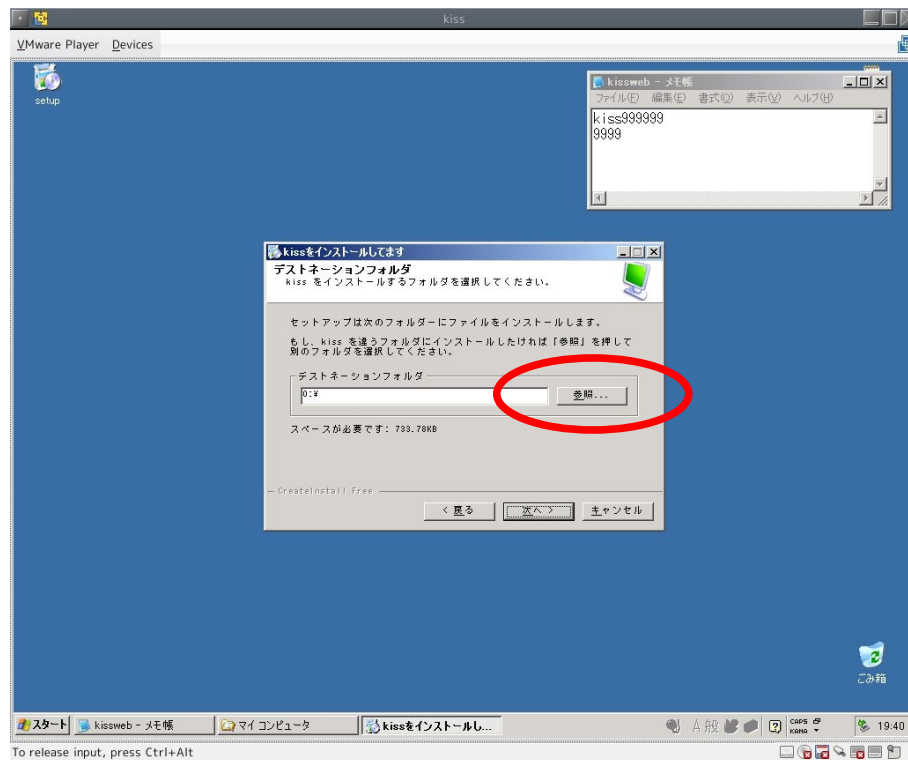
6. 「kiss のインストールへようこそ!」と表示されます。

「次へ」をクリックして下さい



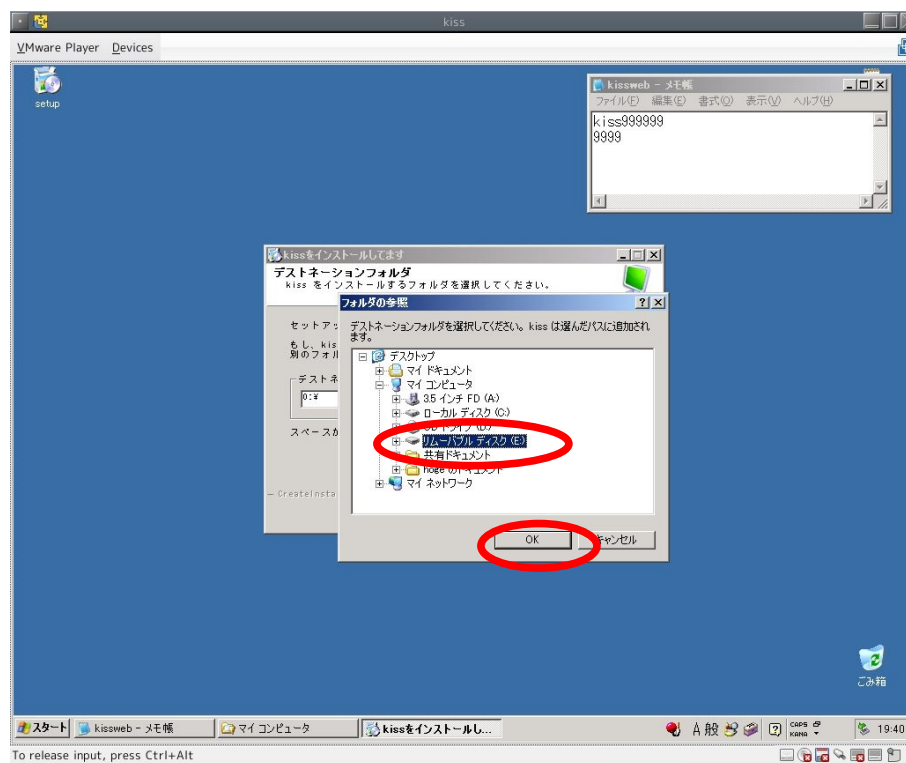
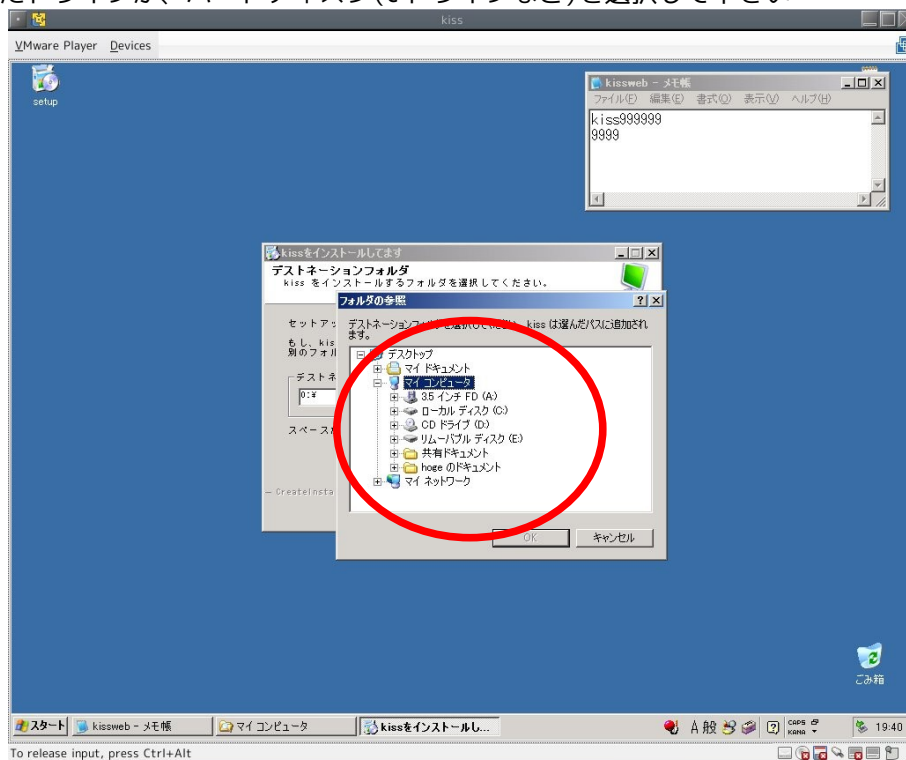
7. 「デストネーションフォルダ」が表示されます。

「参照」をクリックして下さい



8. 「フォルダの参照」ダイアログが表示されます。

2 で接続したドライブか、ハードディスク(Cドライブなど)を選択して下さい

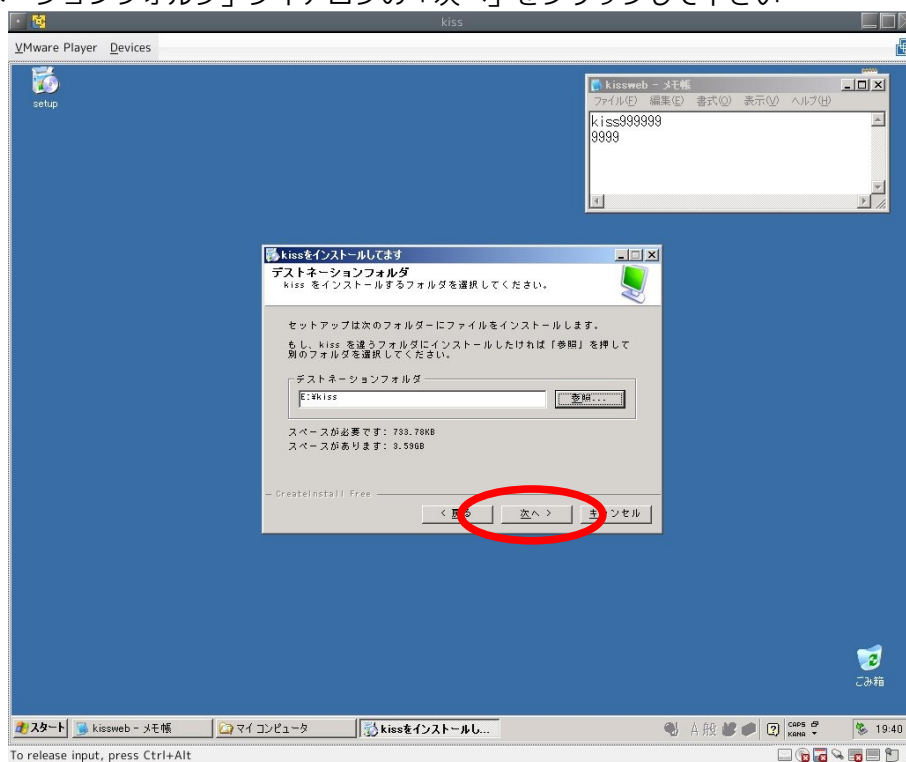


9. 8 でドライブを選択すると、「OK」ボタンの文字色が灰色から黒に変わります。

「OK」ボタンをクリックして下さい。

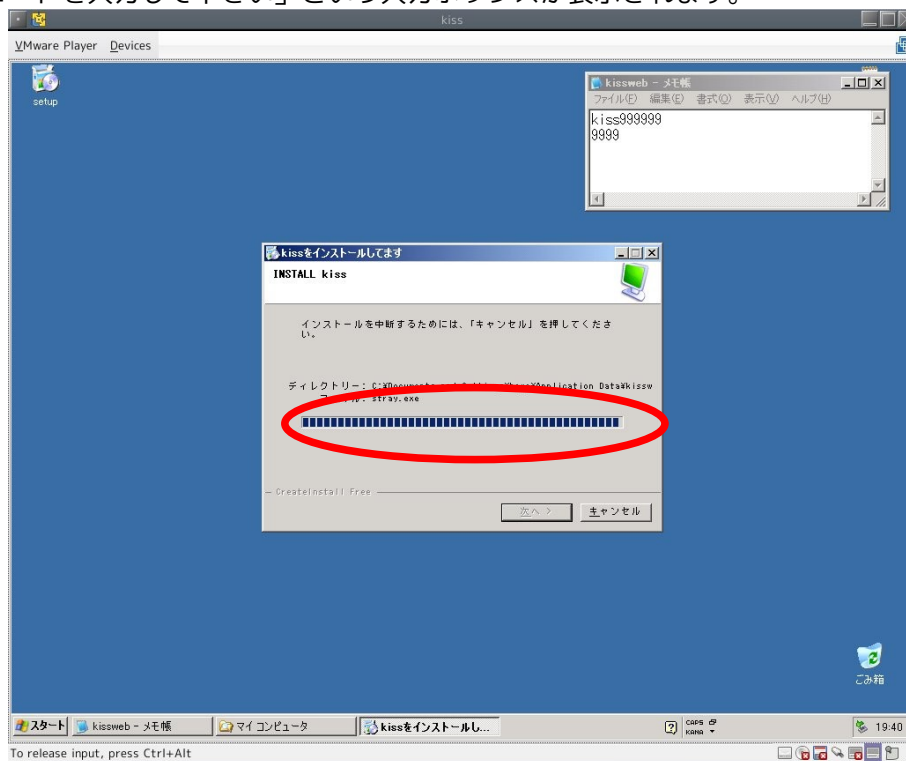
10. 「フォルダの参照」ダイアログが閉じます。

「デストネーションフォルダ」ダイアログの「次へ」をクリックして下さい

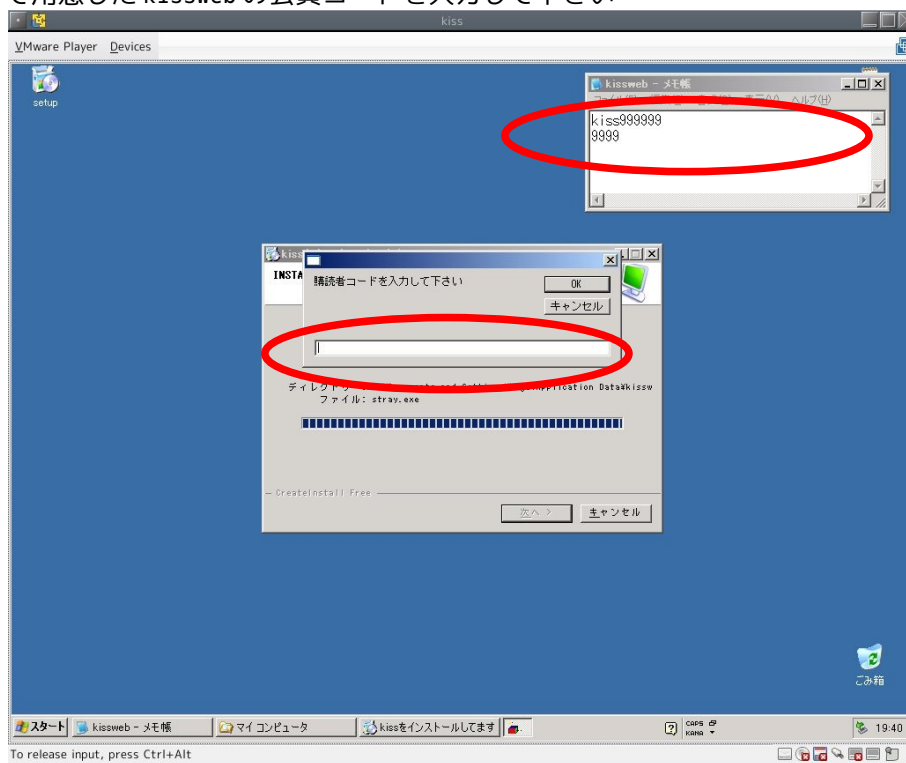


11. 「INSTALL kiss」の表示が出て進行状況バーが100%近くになると

「購読者コードを入力して下さい」という入力ボックスが表示されます。

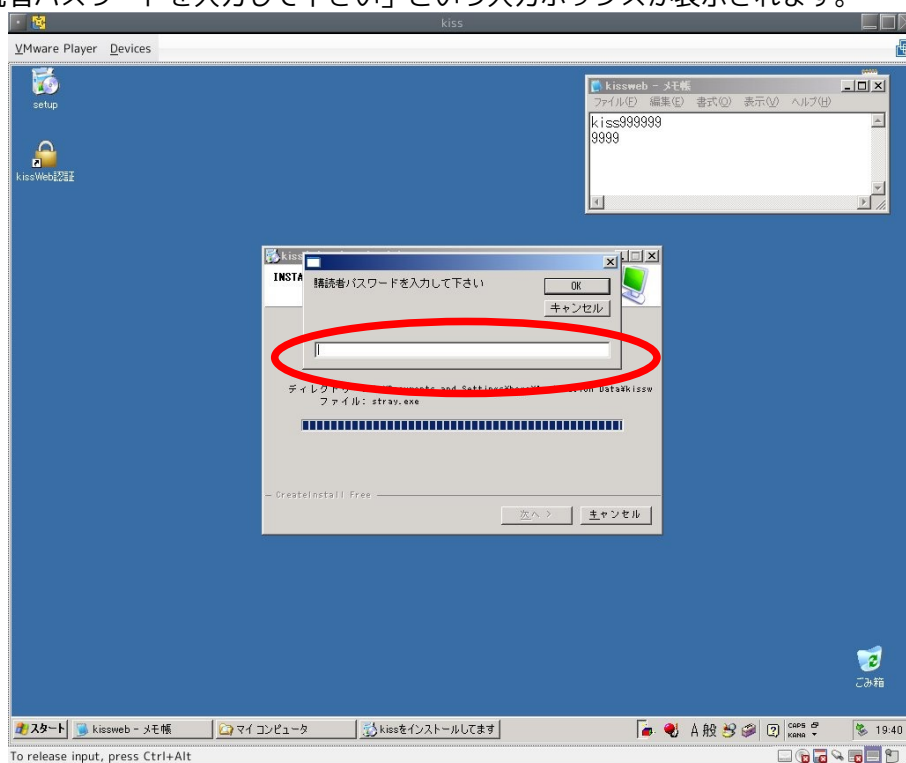


12. 入力欄に1で用意した kissweb の会員コードを入力して下さい

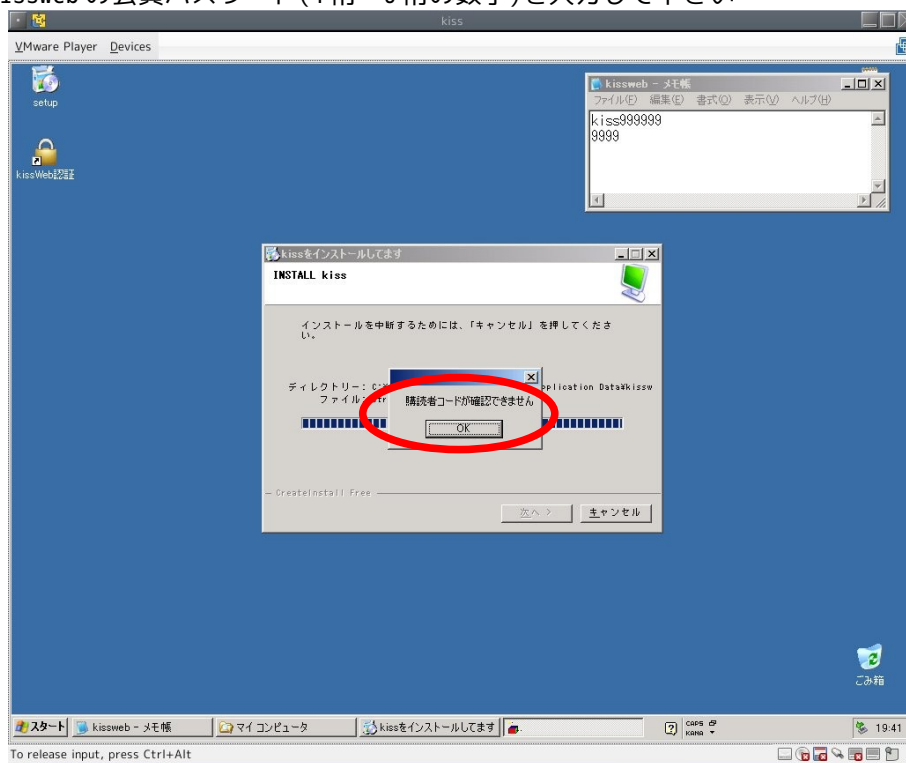


13. 入力が終わったら「OK」ボタンをクリックして下さい

次に「購読者パスワードを入力して下さい」という入力ボックスが表示されます。



14. 入力欄に kissweb の会員パスワード(4桁~6桁の数字)を入力して下さい



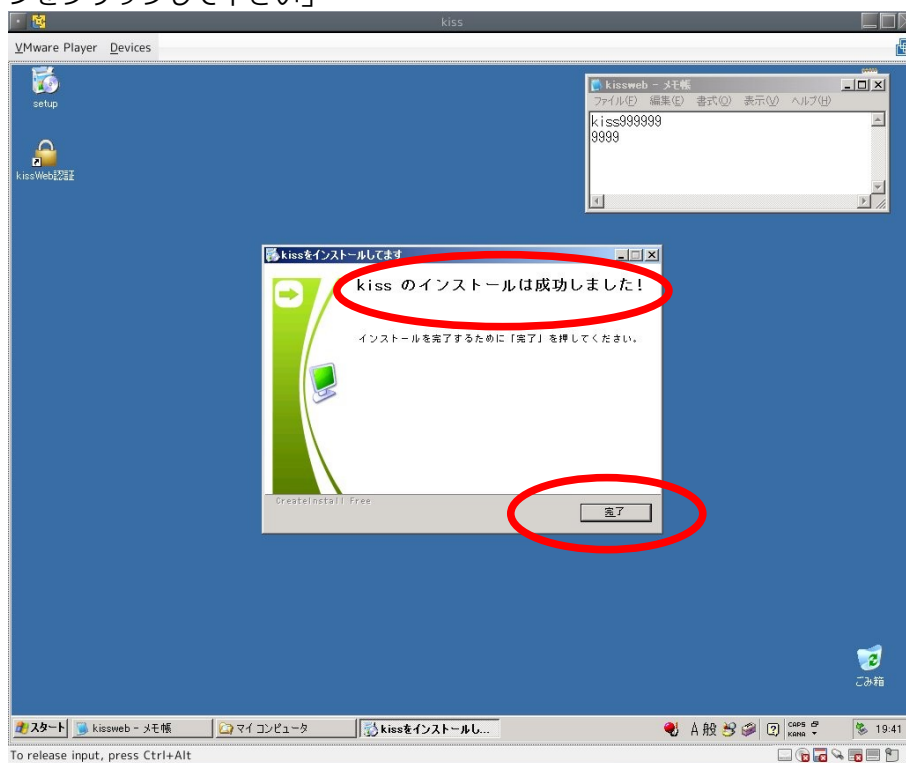
会員番号とパスワードが照合できないときは、入力をやり直して下さい。

3回までやりなおしできます。3回失敗してしまった場合は、最初からインストールをやり直して下さい。

15. 入力が終わったら「OK」ボタンをクリックして下さい

「kiss のインストールは成功しました」ダイアログが表示されます。

「完了ボタンをクリックして下さい」



以上でインストールは完了です。