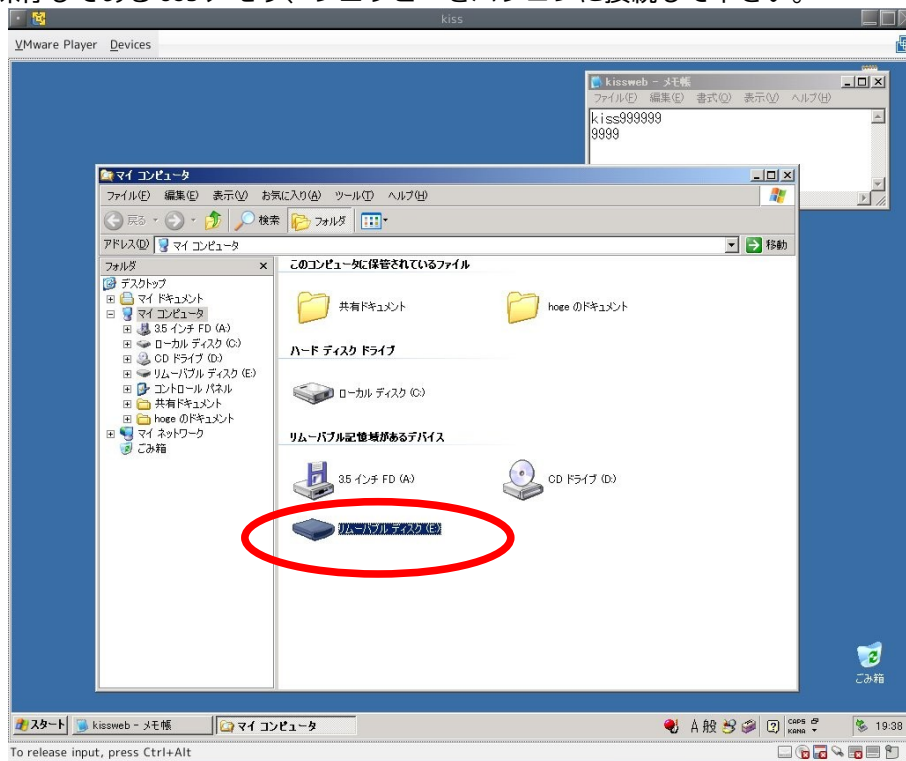
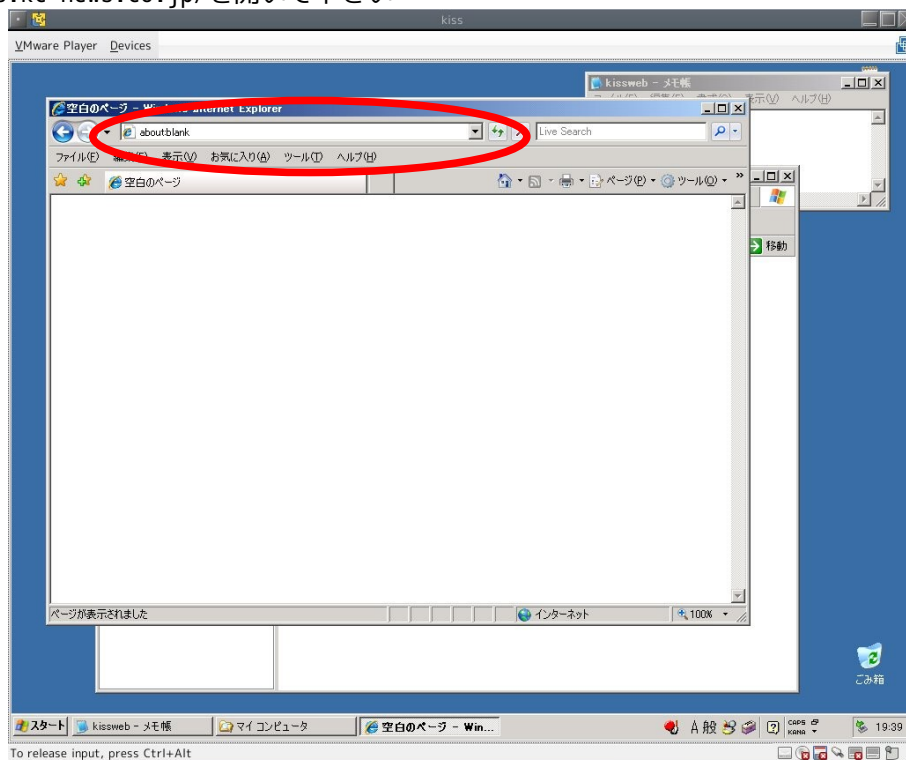


※認証クライアントのインストール(チケット USB 作成済み)

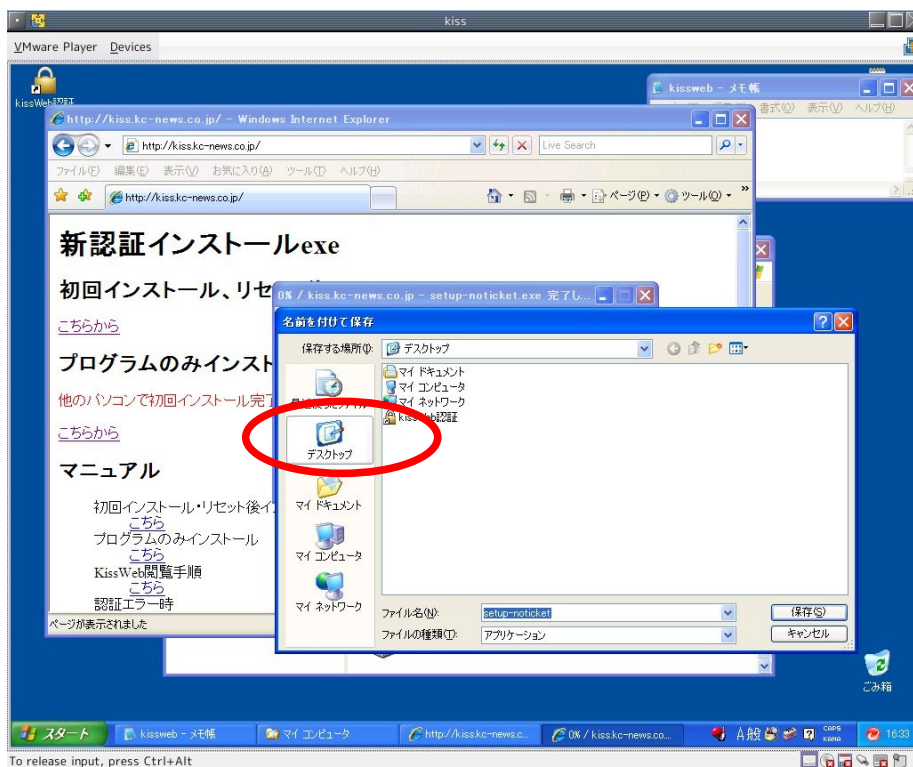
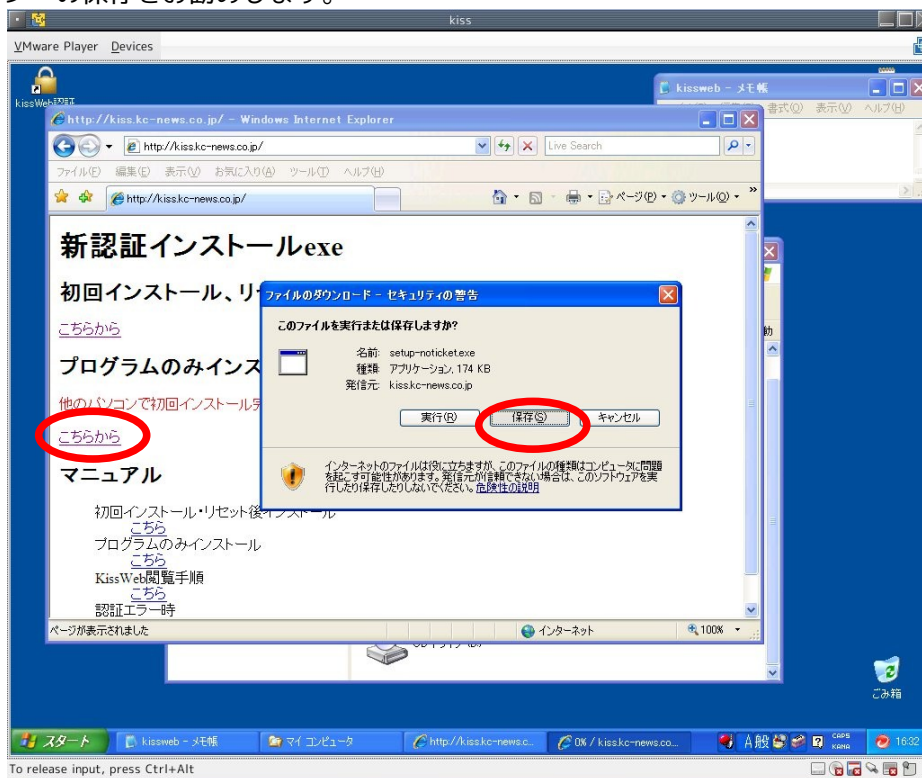
1. チケットを保存してある USB メモリ、フロッピーをパソコンに接続して下さい。



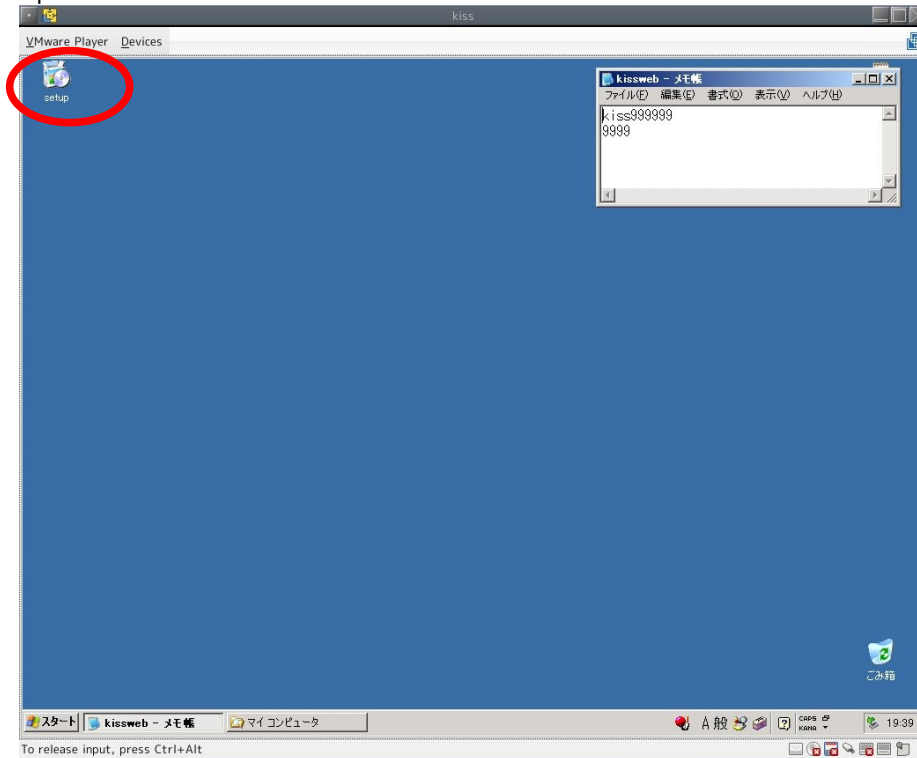
2. <http://kiss.kc-news.co.jp/>を開いて下さい



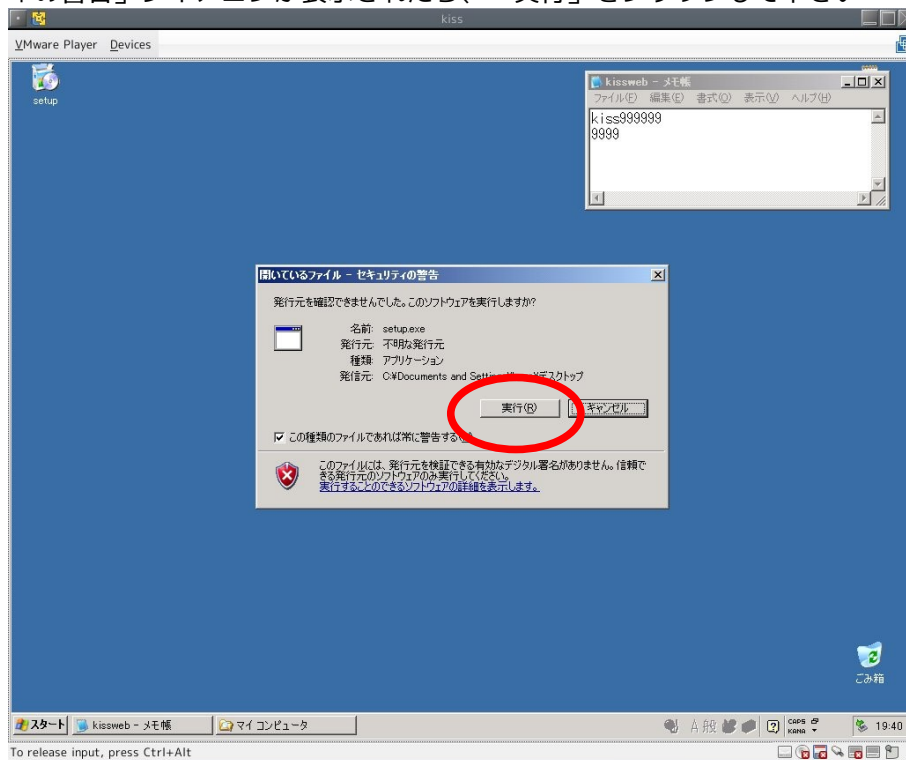
3. プログラムのみインストールの直下の「こちらから」をクリックして、ファイルを保存して下さい
デスクトップへの保存をお勧めします。



4. 保存した setup-noticket.exe をダブルクリックして下さい

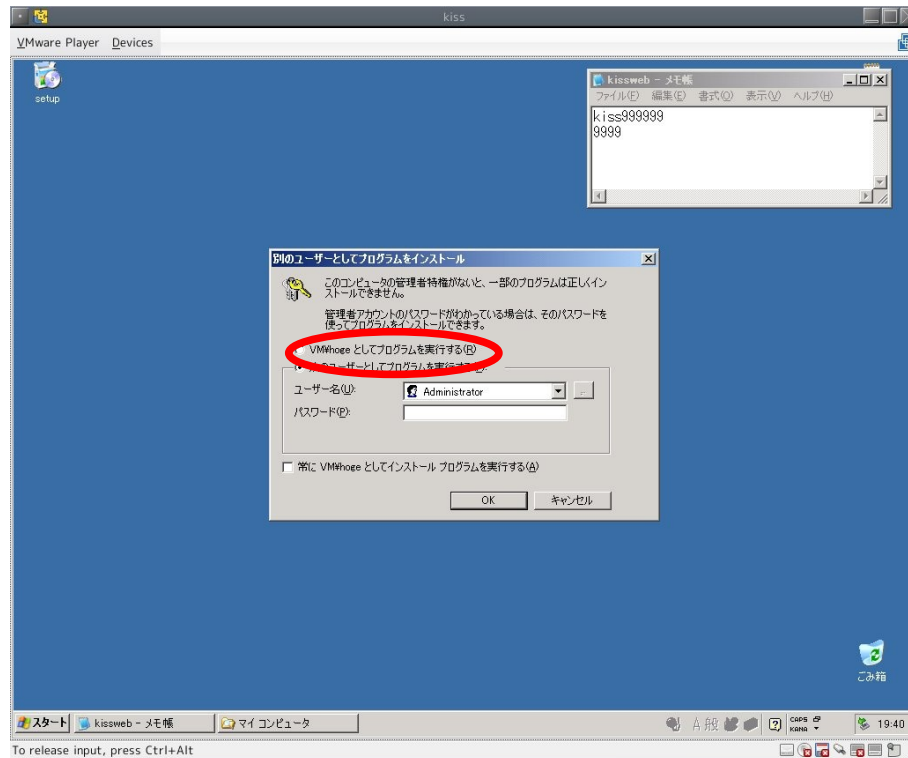


「セキュリティの警告」ダイアログが表示されたら、「実行」をクリックして下さい



4-a.

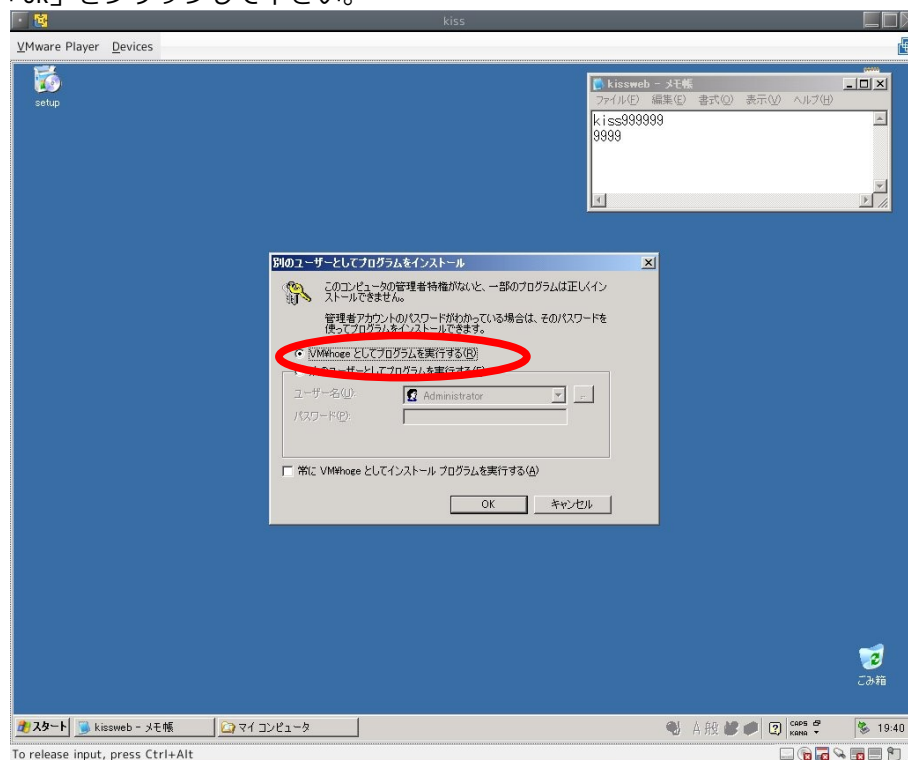
管理者権限のないユーザーでは「別のユーザーとしてプログラムをインストール」というダイアログが表示されます。



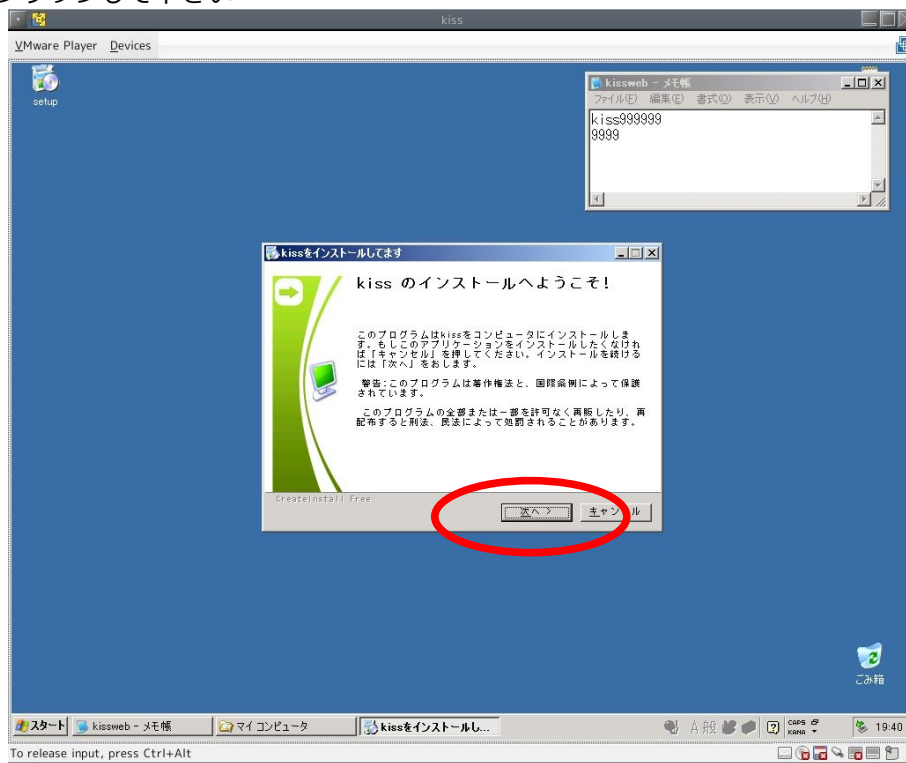
一番上の「<コンピューター名>\<ユーザー名>としてプログラムを実行する」にチェックを入れてください。

「ユーザー名:」横の入力ボックスが白から灰色になっていることを確認して下さい。

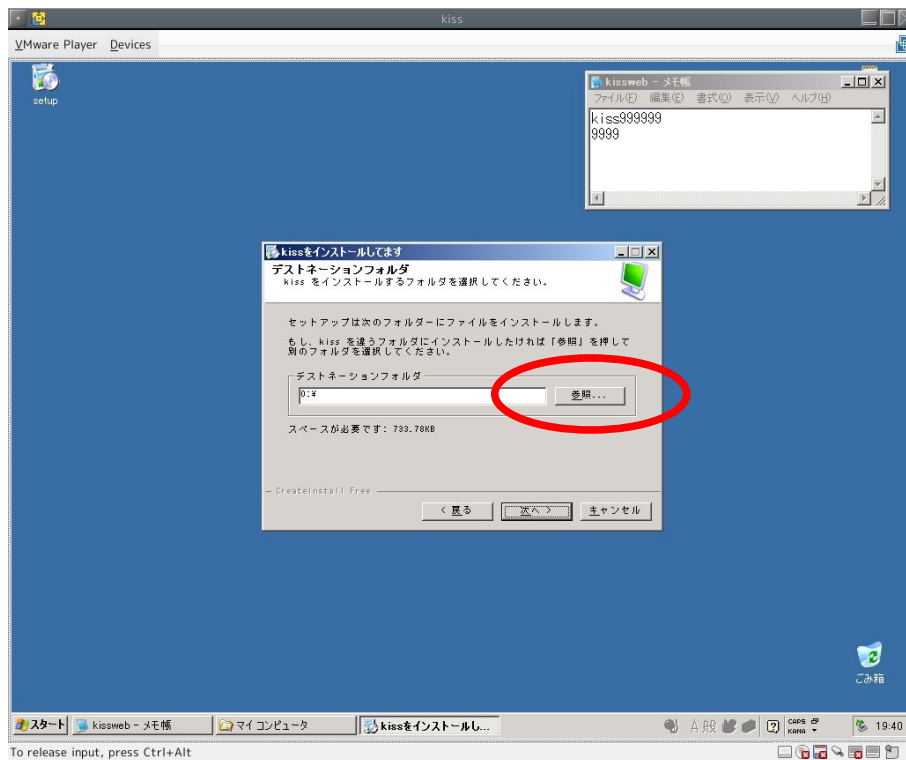
確認したら「OK」をクリックして下さい。



5. 「kiss のインストールへようこそ!」と表示されます。
「次へ」をクリックして下さい

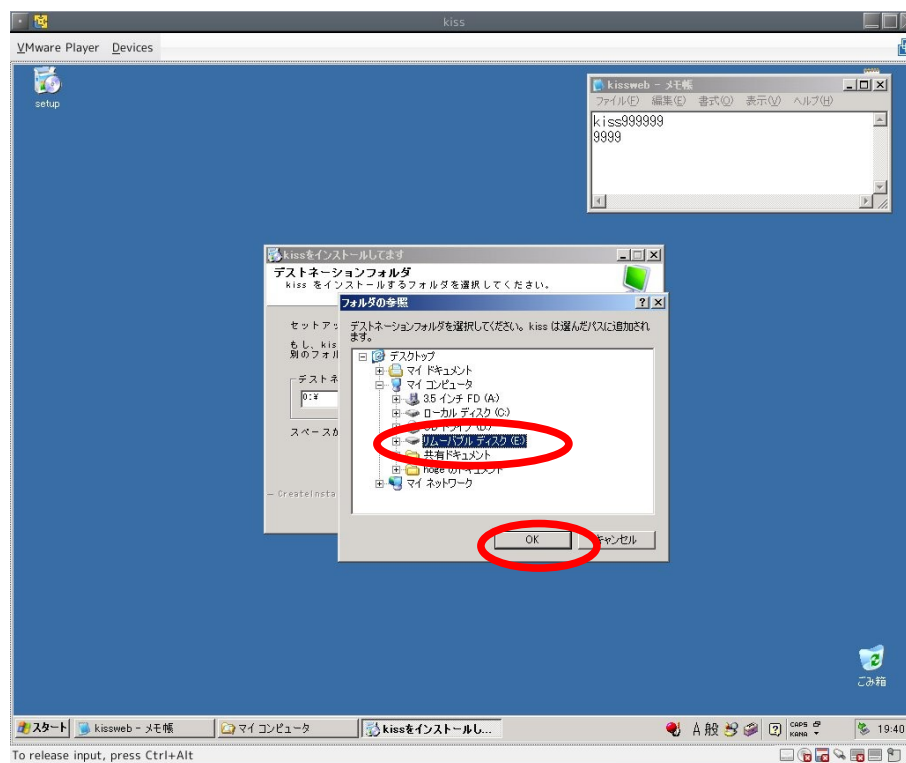
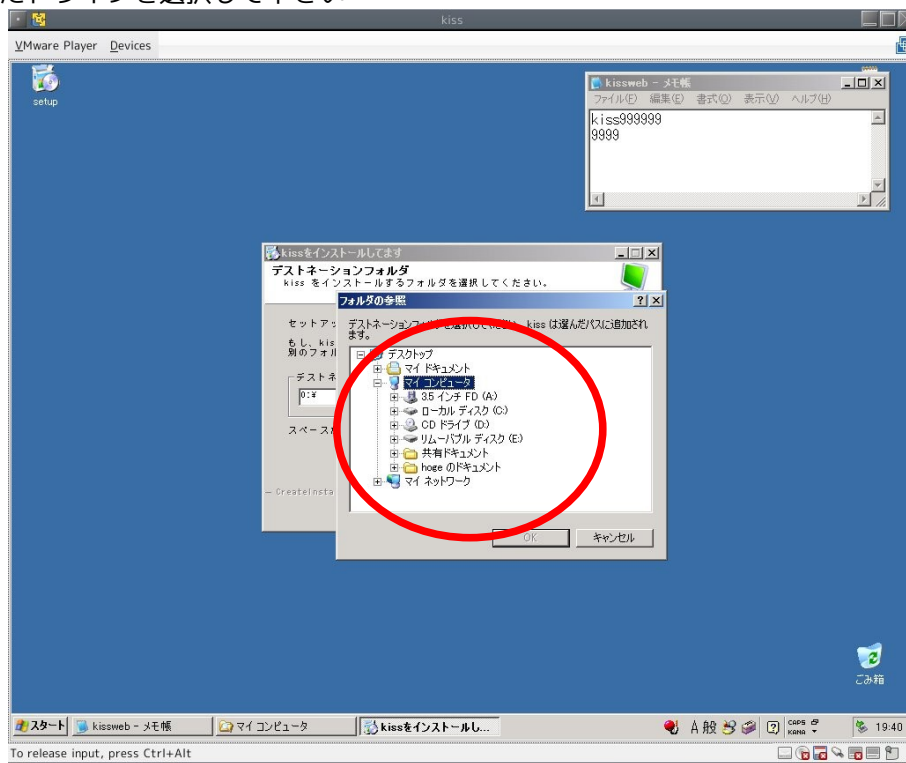


6. 「デストネーションフォルダ」と表示されます。
「参照」をクリックして下さい



7. 「フォルダの参照」ダイアログが表示されます。

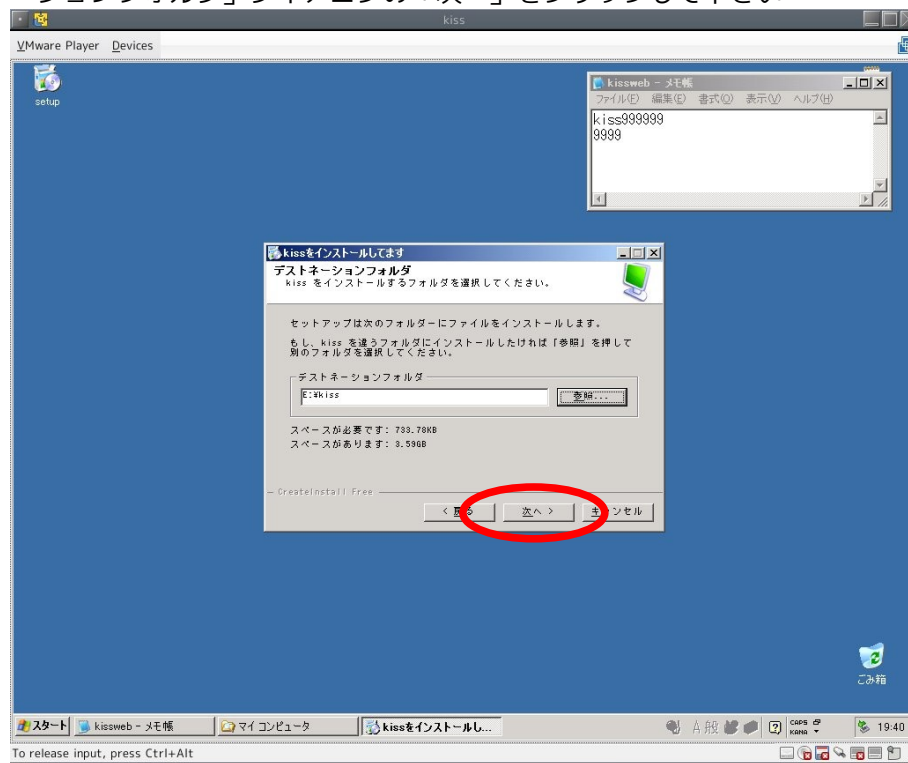
2 で接続したドライブを選択して下さい



8. 7 でドライブを選択すると、「OK」ボタンの文字色が灰色から黒に変わります。

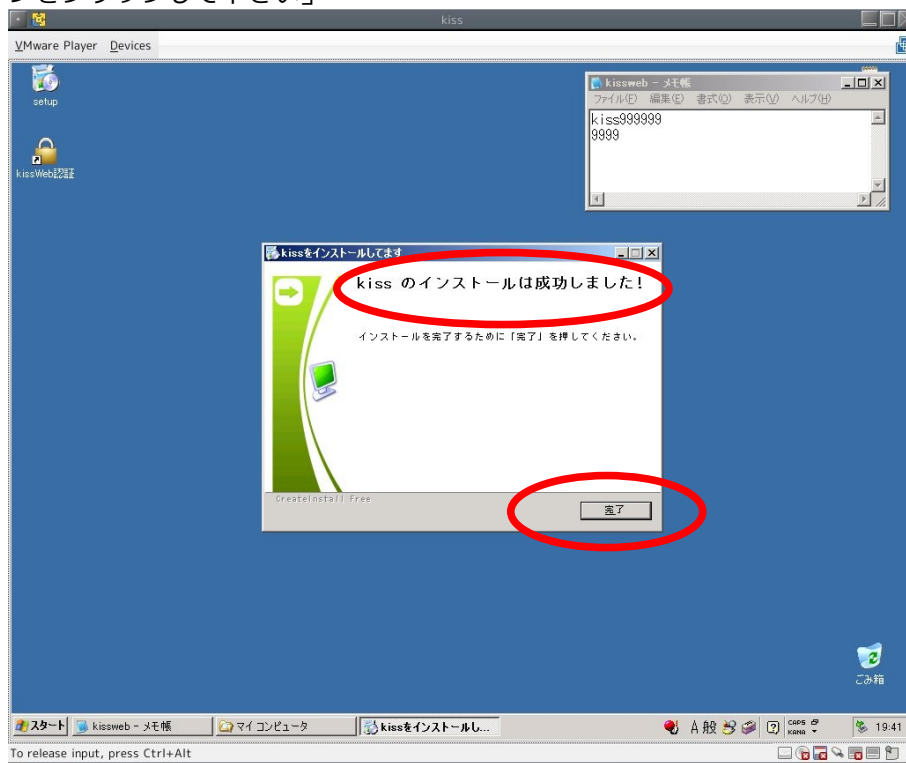
「OK」ボタンをクリックして下さい。

- 「デストネーションフォルダ」ダイアログの「次へ」をクリックして下さい



-

11. 「kiss のインストールは成功しました」ダイアログが表示されます。
「完了ボタンをクリックして下さい」



以上でインストールは完了です。