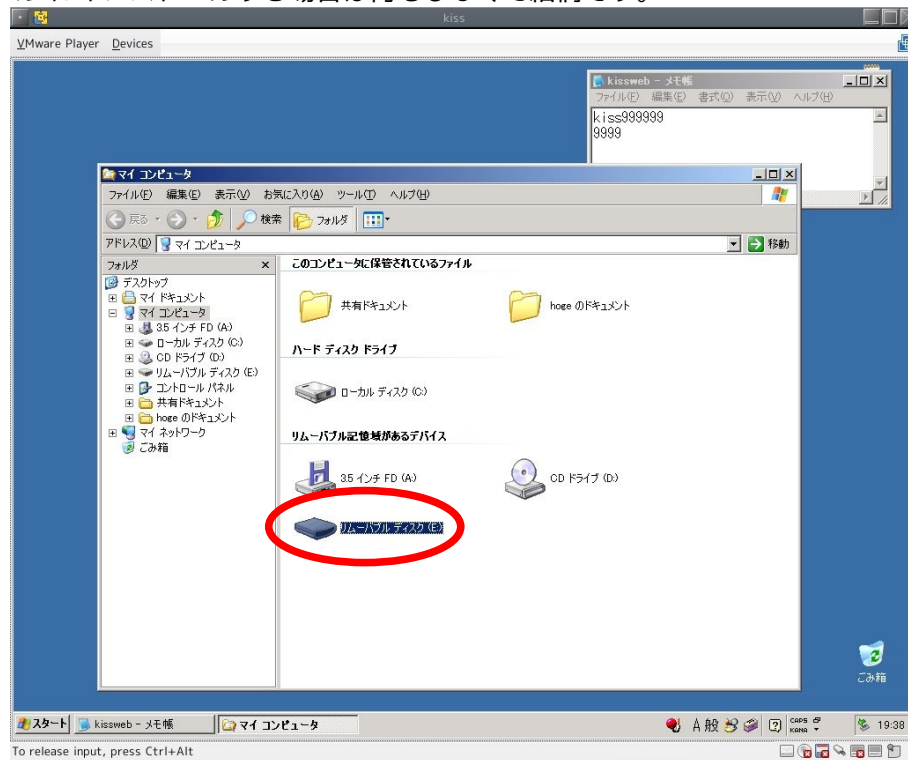
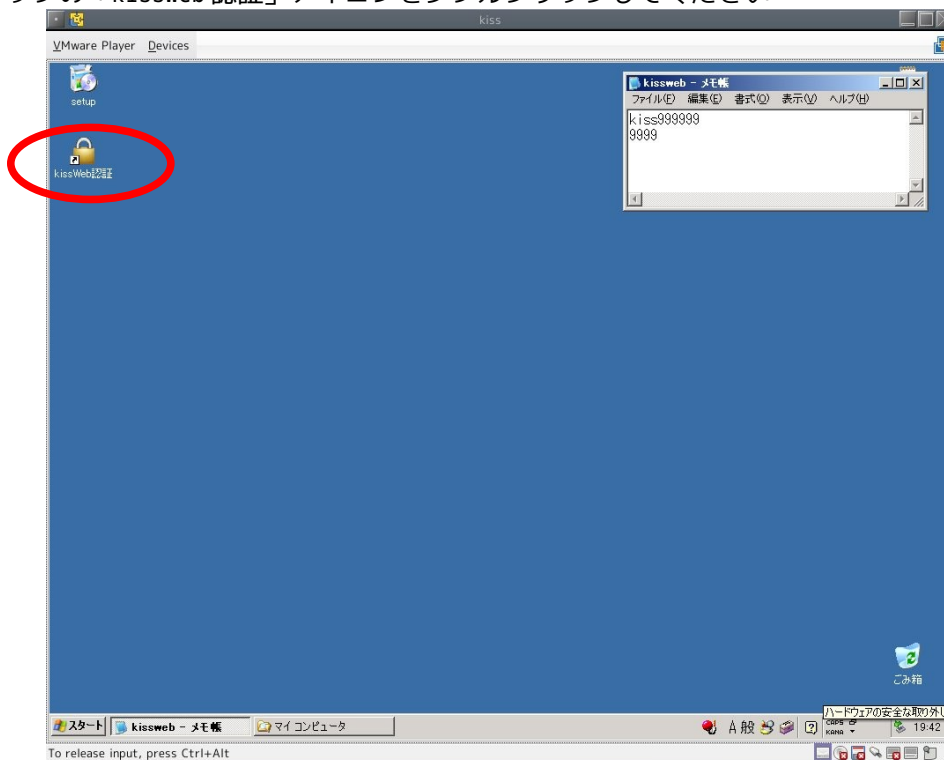


※認証から kissweb の閲覧

1. チケットを保存した USB メモリ、フロッピーをパソコンに接続して下さい。
ハードディスクにインストールする場合は何もなくて結構です。



2. デスクトップの「kissWeb 認証」アイコンをダブルクリックしてください



3. ブラウザが起動して、kissWeb のトップページが開きます。

