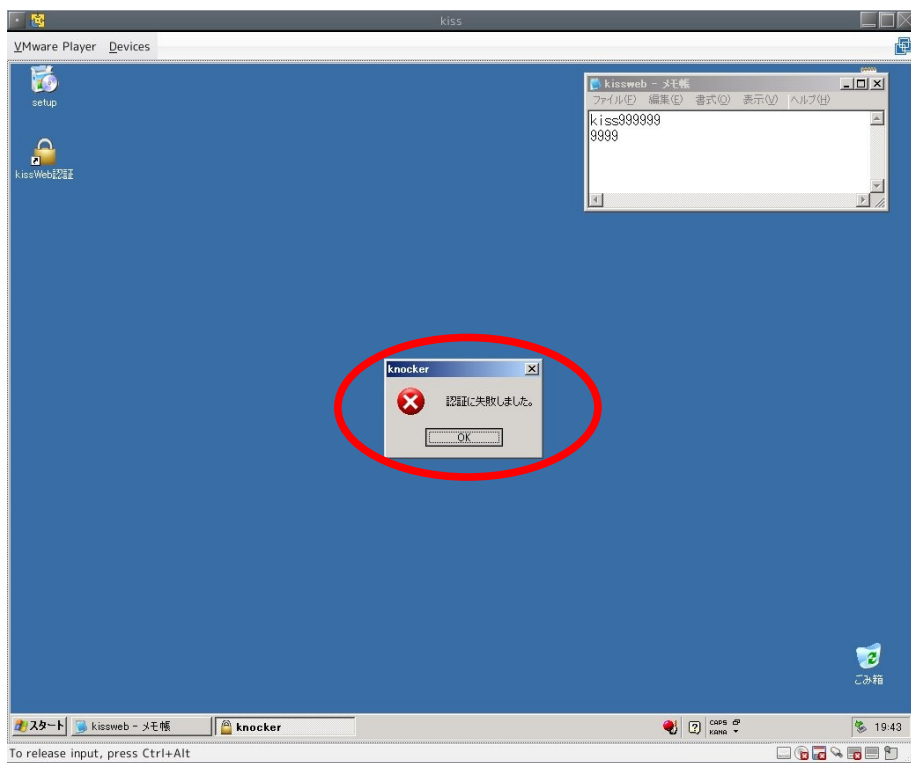
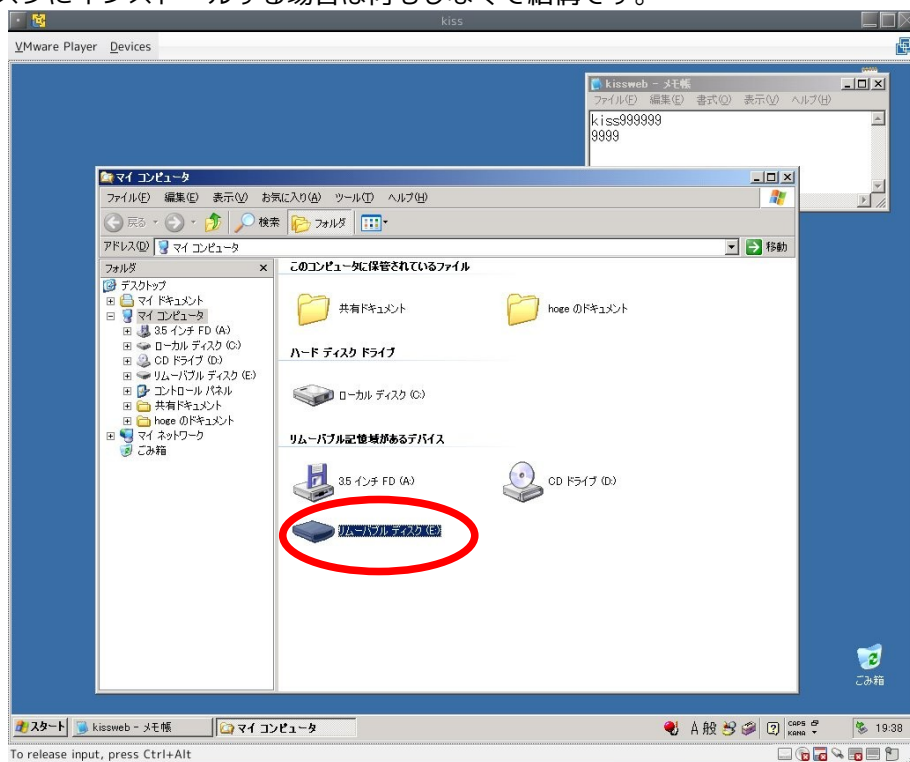


## ※認証に失敗した場合

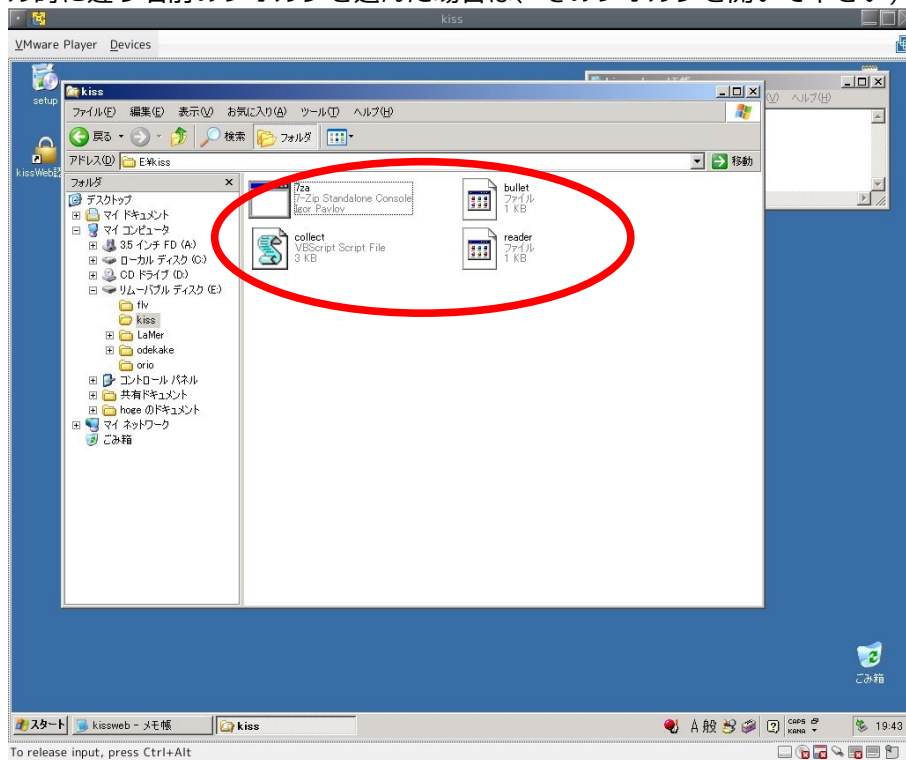


※「認証サーバーへの接続に失敗しました」とのエラーメッセージの場合、プロキシ設定を実施して再度認証を行って下さい。

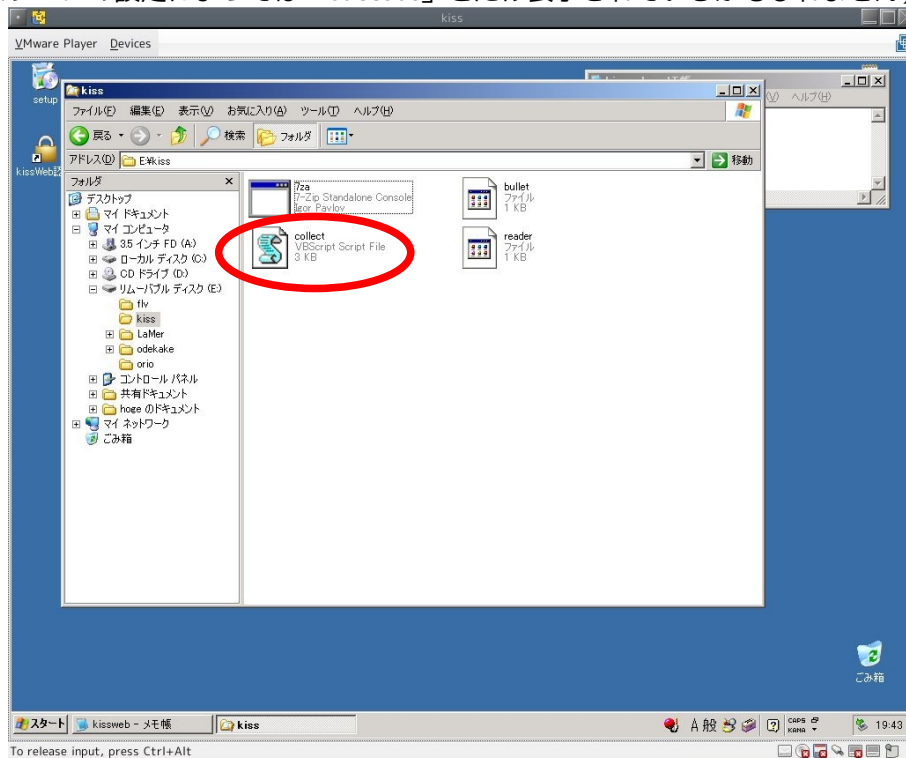
1. チケットを保存した USB メモリ、フロッピーをパソコンに接続して下さい。  
ハードディスクにインストールする場合は何もなくて結構です。



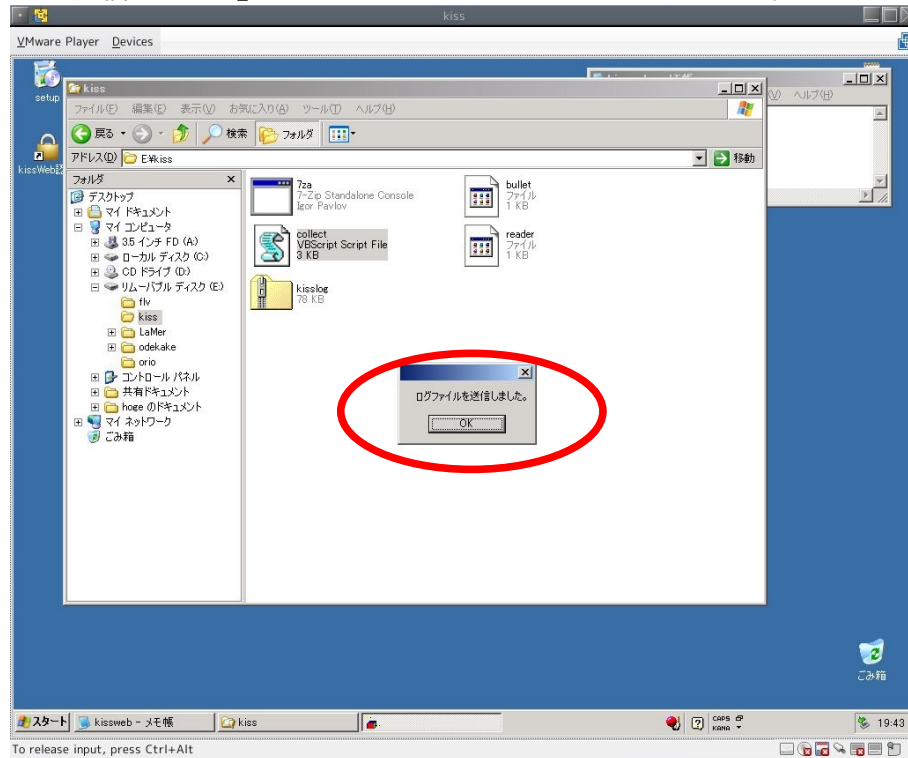
2. チケットを保存しているドライブをマイコンピュータから開いて下さい  
その中の、「kiss」という名前のフォルダを開いて下さい  
(インストール時に違う名前のフォルダを選んだ場合は、そのフォルダを開いて下さい)



3. 「collect.vbs」という名前のファイルをダブルクリックして下さい  
(お使いのパソコンの設定によっては「collect」とだけ表示されているかもしれません)



4. 「ログファイルを送信しました」というメッセージが表示されれば完了です。



もし表示されないときは、「collect.vbs」があるフォルダの中にある「kisslog.zip」ファイルを  
knews\_db@po.kc-news.co.jp宛に送信して下さい。

